

Liebe Eltern,

dieser Schulwegplan soll Ihnen helfen, mit Ihrem Kind schon vor dem Schulbeginn im August den **Schulweg zu trainieren**. Ihr Kind soll später diesen Weg allein und sicher bewältigen. Gehen Sie mit Ihrem Kind die **Strecke mehrmals** ab. **Zeigen Sie** ihm **alle gefährlichen Stellen**. **Erklären Sie** ihm auch, **warum** es gerade an diesen Stellen **besonders aufpassen** muss.

Lassen Sie nach den ersten Probegängen Ihr Kind an der langen Leine allein von zu Hause zum Kindergarten gehen. **Begleiten und beobachten Sie Ihr Kind von hinten**. Und vergessen Sie nicht, Ihr Kind zu **loben**, wenn es alles richtig gemacht hat. So erreichen Sie etwas ganz Wichtiges:

Die Selbständigkeit zur sicheren Teilnahme am Strassenverkehr

Hier noch ein paar wichtige Tipps:

Helle Kleidung und rechtzeitig losgehen!

- ✓ Sorgen Sie dafür, dass das Kind von Auto-Motorrad- und Velofahrern frühzeitig gesehen wird. Wenn es vor Schulbeginn noch dunkel ist oder bei trübem Wetter ist deshalb helle Kleidung wichtig.
- ✓ Zeitig aufbrechen, damit die Kinder nicht hetzen müssen; Stress fördert die Unaufmerksamkeit.
- ✓ **Einen Umweg in Kauf nehmen** und Überquerungshilfen nutzen, wenn die Strecke dadurch sicherer wird (weil z.B. eine Ampel über die grosse Strasse hilft)

Achtung auf dem Schulweg

- ✓ Fussgängerstreifen sind gefährlich. Kinder sollen ein **deutliches Handzeichen** geben, wenn sie die Strasse überqueren wollen und müssen **warten, bis** auf beiden Seiten die **Autos stehen** geblieben sind.

- ✓ **Weisen** Sie die Kinder **auf besondere Gefahren** an Einfahrten, Garagen und unübersichtlichen Stellen **hin**.
- ✓ Sagen Sie Ihrem Kind, dass es immer am **Innenrand des Trottoirs** laufen muss.
- ✓ Üben Sie mit den Kindern, wie man eine Lücke zwischen Autos abpassen kann; denn so lange zu warten, bis kein Auto mehr in Sicht ist, ist an vielen Strassen vergebene Liebesmüh.

Nein-sagen macht stark!

- ✓ Bringen Sie Ihren Kindern bei, dass sie weder mit Fremden mitgehen noch in ein unbekanntes Fahrzeug einsteigen dürfen.

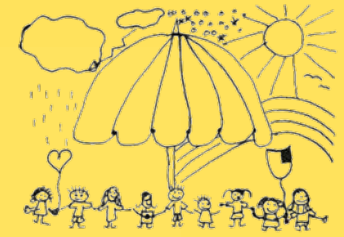
Bewegung hält gesund

- ✓ Lassen Sie Ihr Kind zu Fuss zur Schule gehen. Unsere Kinder leiden ohnehin heute an massivem Bewegungsmangel. Da tut der Gang zur Schule auch der Gesundheit gut.



Herausgegeben vom **Elternforum Therwil** als Beitrag zur Aktion **"Sicher zur Schule – sicher nach Hause"**

Der Därwiler Schulwegplan

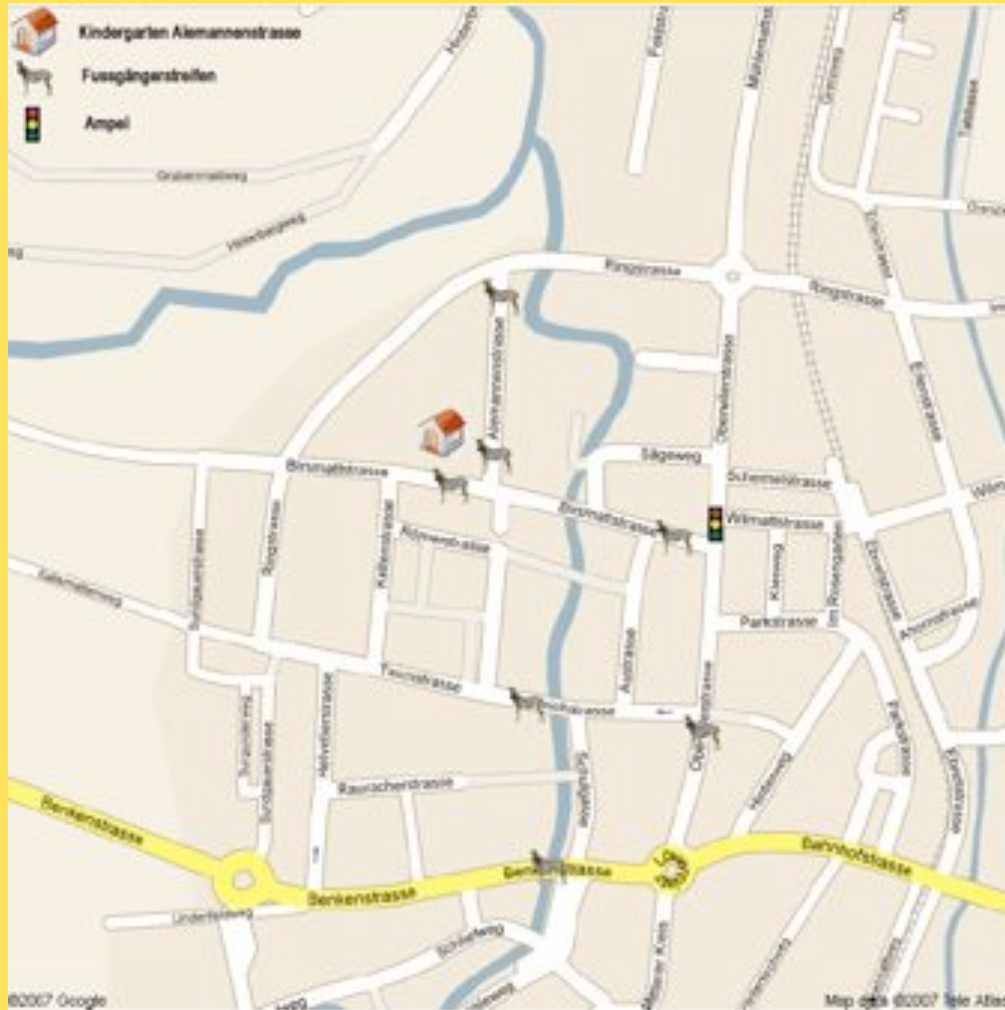


Kindergarten Alemannenstrasse 1



Elternforum Therwil
Eltern-Mit-Wirkung

Ihr Schulwegplan



Suchen Sie mit Hilfe dieses Plans gemeinsam mit Ihrem Kind schon vor dem Schulbeginn auf einem Spaziergang den **verkehrssichersten Weg zum Kindergarten**.

Dabei sollten Sie folgende Regeln beachten:

- ✓ Ihr Kind soll die Fahrbahn **möglichst wenig** überqueren
- ✓ Muss Ihr Kind eine Strasse überschreiten, sollte das **immer** an Kreuzungen oder

Einmündungen geschehen, **nicht** an Streckenabschnitten dazwischen.

- ✓ Strassen mit starkem oder schnellem Verkehr sollten **wenn immer möglich** an den Stellen überquert werden, die durch eine **Ampel** einen **Fussgängerstreifen** oder durch **Schülerlotsen** gesichert sind.

Kritische Stellen unterwegs



Einmündung Birsmattstrasse/Ringstrasse



Einmündung Keltenstrasse/Birsmattstrasse



Alemannenstrasse/Birsmattstrasse

So instruieren Sie Ihr Kind

Üben Sie das sichere Überqueren der Strasse so:

WARTE: Halt am Trottoir-Rand

Ihr Kind stoppt am Trottoirrand und lenkt seine Aufmerksamkeit auf die Strasse und den Verkehr.

LUEGE: Achtung – losfahrende Autos?

Ihr Kind schaut nach links, dann nach rechts und wieder nach links. Achten Sie darauf, dass ihr Kind auch wirklich hinschaut.

LOOSE: Erklären Sie Ihrem Kind, auf welche Geräusche es achten muss.

Handzeichen geben Zeigen Sie ihrem Kind, wie und wie lange ein deutliches Handzeichen gemacht werden muss.

LAUFE: Ermutigen Sie ihr Kind, die Strasse zügig und ohne Angst zu überqueren. Achten Sie darauf, dass es sich dabei nicht ablenken lässt.

Auf der anderen Strassenseite:

Loben Sie ihr Kind, wenn es die Aufgabe gut gelöst hat. Erklären Sie falsches Verhalten, zeigen Sie das richtige Verhalten vor, und lassen Sie Ihr Kind die Strasse nochmals korrekt überqueren.

WA-LU-LO-LAU

Kontakte

Sie möchten mehr zum Thema wissen, in Ihrem Quartier eine Schulwegbegleitung organisieren oder den Einsatz von Schülerlotsen anregen?

Wenden Sie sich bitte an den Vorstand des Elternforums.....

e-mail: elternforum@primartherwil.ch